



OSUNG MIDAS

SAFETY

안전 용품 : 안전한 작업의 시작

산업 현장은 안전이 경쟁력의 시작입니다.
안전한 작업 환경을 제공하는 제품으로 건강한 작업 환경을 만들어 보세요.

MOL SERIES

휴대폰 보관함

보안과 규제로 인해 출입자의 휴대폰 관리가 필요한 곳이나 현장 작업자들의 관리용으로 적합합니다. 벽걸이식, 스탠드식이 있어 사용 환경에 따라 선택하여 사용할 수 있습니다.

☑ 옵션 : 3 in 1 충전 케이블(별매품)



- Ⓐ 보관 포켓에 이름표가 있어 사용자 관리에 용이
- Ⓑ 스탠드 하부에 LED 광고판을 부착하여 안내 및 광고 용도로 활용
- Ⓒ 옵션 : 5핀 + 8핀 + C핀 모두 충전 가능한 케이블을 보관함마다 매립할 수 있고 LED 표시등으로 충전 상태 확인

제품명	규격	시건장치	중량	특징
① MOL-C10H	590×200×460mm	다이얼 키	13.5kg	벽걸이식
② MOL-C20H	590×200×830mm	다이얼 키	22kg	벽걸이식
③ MOL-C30H	590×200×1200mm	다이얼 키	31kg	벽걸이식



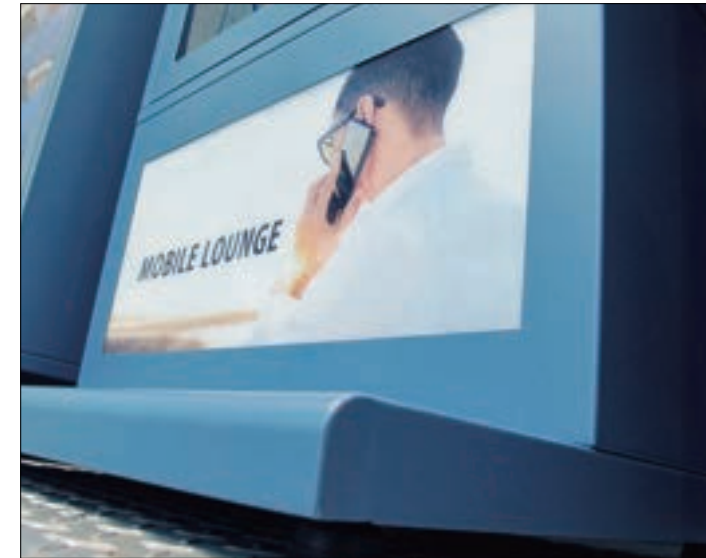
①



②



③



제품명	규격	시건장치	중량	특징
④ MOL-C10S	590×450×1230mm	다이얼 키	27kg	스탠드식, 하부 LED 전광판
⑤ MOL-C20S	590×450×1600mm	다이얼 키	36kg	스탠드식, 하부 LED 전광판
⑥ MOL-C30S	590×450×1600mm	다이얼 키	40kg	스탠드식, 하부 LED 전광판



④



⑤



⑥

MSC SERIES

휴대폰 보관함

보안과 규제에 의해 출입자의 휴대폰 관리가 필요한 곳이나 현장 작업자들의 관리용으로 적합합니다. 캐비닛식은 개별 잠금장치가 있어 보관물을 더욱 안전하게 관리할 수 있습니다.

옵션 : 3 in 1 충전 케이블(별매품)



- Ⓐ 옵션 : 5핀 + 8핀 + C핀 모두 충전 가능한 케이블을 보관함마다 매립할 수 있고 LED 표시등으로 충전 상태 확인
- Ⓑ 비밀번호 유출방지 기능이 있는 잠금장치
- Ⓒ 하부 공간을 수납장으로 설계



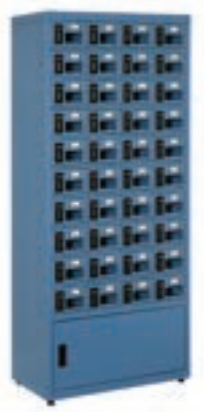
제품명	규격	내부규격	시건장치	중량	특징
① MSC-S20	371×357×1650mm	140×215×110mm	다이얼 키	44kg	캐비닛식, 개별 보관
② MSC-S30	531×357×1650mm	140×215×110mm	다이얼 키	55kg	캐비닛식, 개별 보관
③ MSC-S40	691×357×1650mm	140×215×110mm	다이얼 키	75kg	캐비닛식, 개별 보관



①



②



③

④ MSC-S20D	386×395×1650mm	140×215×110mm	다이얼 키	49kg	캐비닛식, 이중 도어
⑤ MSC-S30D	546×395×1650mm	140×215×110mm	다이얼 키	70kg	캐비닛식, 이중 도어
⑥ MSC-S40D	706×395×1650mm	140×215×110mm	다이얼 키	81kg	캐비닛식, 이중 도어



④



⑤



⑥

SHC SERIES

안전모 보관함



OSUNG MIDAS

안전모 보관함

안전모 거치대는 특수 ABS 사출품이고 조립식으로 제작하여 파손 시 부품 교환에 용이합니다. 또한, 안전모 형상에 맞게 곡선 모양으로 제작하여 보관물의 손상을 최소화하고 쉽게 거치할 수 있습니다.

제품명	규격	중량	특징
① SHC-1S	250×70×180mm	0.15kg	재질 : ABS 사출
② SHC-2S	500×70×180mm	0.3kg	재질 : ABS 사출
③ SHC-6S	820×500×1662mm	30.5kg	안전모 : 6개
④ SHC-9S	820×500×1662mm	31kg	안전모 : 9개



①



②



③



④

제품명	규격	중량	특징
⑤ SHC-12S	820×500×2020mm	37kg	안전모 : 12개
⑥ SHC-16S	1070×500×2020mm	45kg	안전모 : 16개
⑦ SHC-12M	1085×500×2020mm	73kg	안전모 : 12개, 안전화 : 6개



⑤



⑥



⑦

⑧ SHC-1212	1085×370×2020mm	104kg	안전모 : 12개, 안전화 : 12개
⑨ SHC-20	1085×370×2020mm	75kg	안전모 : 20개
⑩ SHC-12	1085×370×2020mm	130kg	안전모 : 12개, 안전화 : 12개



⑧



⑨



⑩

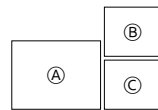
ML SERIES



이동식 사다리(레버 핸들 고정)

산업안전관리공단의 S마크 획득으로 안전성이 검증된 제품입니다. 레버 핸들을 밀고 당기는 간편한 조작법으로 고정, 이동시킬 수 있으며 작업 환경에 따라 상부 수납 선반 및 개폐식 도어를 추가하여 사용할 수 있어 작업의 효율을 극대화해줍니다.

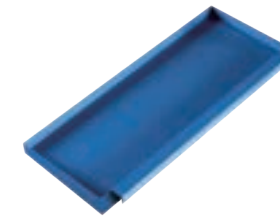
- ✓ S마크 안전인증
- ✓ 옵션 : 상부 수납 선반 별매품(ML-BK)
- ✓ 옵션 : 상부 도어 별매품(ML-D)



- ㉔ 발판면을 타공 처리하여 미끄럼 방지 효과에 우수
- ㉕ 물건을 올려 놓을 수 있는 상부 수납 선반 있어 작업 시 편리(탈부착 가능)
- ㉖ 레버 핸들을 밀고 당기는 간편한 조작법으로 고정 및 이동



제품명	규격	중량	특징
① ML-BK	634×250×30mm	3.5kg	옵션 : 탈부착형 상부 수납 선반
② ML-D			옵션 : 개폐식 도어



①



②

제품명	규격	발판까지	중량	특징
③ ML-920HS	980×1077×1960mm	920mm	52kg	안전 난간 부착형
④ ML-1380HS	980×1453×2420mm	1380mm	62kg	안전 난간 부착형
⑤ ML-1840HS	980×1829×2880mm	1840mm	80kg	안전 난간 부착형
⑥ ML-2300HS	980×2205×3340mm	2300mm	95kg	안전 난간 부착형



③



④



⑤



⑥

ML SERIES

이동식 사다리(하중 고정)

작업자가 사다리에 올라가면 하중에 의해 자동으로 고정되는 제품으로 안전하고 간편한 사용법은 작업의 효율을 증대시켜 줍니다.
또한 탈부착형 안전 난간은 낙상을 방지해 주고 이동 시에는 손잡이로 활용할 수 있습니다.
난간이 없는 제품은 추가 옵션으로 구매 가능합니다.



- ㉠
- ㉡

㉠ 안전 가이드 설계로 작업 시 흔들림을 최소화하였으며, 발판면을 타공 처리하여 미끄럼 방지 효과에 우수
㉡ 작업자가 사다리에 올라가면 하중에 의해 바퀴를 보호하고 있는 고무 범퍼 프레임이 내려와 자동으로 고정(하중 : 20kg 이상일 때)



제품명	규격	발판까지	중량	특징
① ML-500H	630×570×620mm	500mm	11kg	20kg 이상 하중 고정
② ML-730H	630×810×854mm	730mm	16kg	20kg 이상 하중 고정
③ ML-960H	630×1020×1080mm	960mm	20kg	20kg 이상 하중 고정



①



②



③

④ ML-500HS	630×570×1270mm	500mm	16kg	20kg 이상 하중 고정
⑤ ML-730HS	630×810×1500mm	730mm	22kg	20kg 이상 하중 고정
⑥ ML-960HS	630×1020×1730mm	960mm	26kg	20kg 이상 하중 고정
⑦ ML-1200HS	690×1175×1960mm	1200mm	34kg	20kg 이상 하중 고정



④



⑤



⑥



⑦

MLS SERIES

이동식 사다리(하중 고정)

부식성이 강한 스테인레스 스틸 소재로 제작하여 물이 많이 닿는 작업 환경에서 사용하기 적합합니다. 하중 고정 방식을 도입하여 작업자들이 최대한 안전하고 편리하게 사용할 수 있도록 설계하였고 안전 난간이 없는 제품은 추가 옵션으로 구매 가능합니다.

- ㉠
- ㉡

- ㉠ 안전 가이드 설계로 작업 시 흔들림을 최소화하였으며, 발판면을 타공 처리하여 미끄럼 방지 효과에 우수
- ㉡ 작업자가 사다리에 올라가면 하중에 의해 바퀴를 보호하고 있는 고무 범퍼 프레임이 내려와 자동으로 고정(하중 : 20kg 이상일 때)



제품명	규격	발판까지	중량	특징
① MLS-500H	630×570×620mm	500mm	10.5kg	20kg 이상 하중 고정, 재질 : SUS
② MLS-730H	630×810×854mm	730mm	15kg	20kg 이상 하중 고정, 재질 : SUS
③ MLS-960H	630×1020×1080mm	960mm	18kg	20kg 이상 하중 고정, 재질 : SUS



①



②



③

④ MLS-500HS	630×570×1270mm	500mm	15kg	20kg 이상 하중 고정, 재질 : SUS
⑤ MLS-730HS	630×810×1500mm	730mm	20kg	20kg 이상 하중 고정, 재질 : SUS
⑥ MLS-960HS	630×1020×1730mm	960mm	23.5kg	20kg 이상 하중 고정, 재질 : SUS
⑦ MLS-1200HS	690×1175×1960mm	1200mm	31.5kg	20kg 이상 하중 고정, 재질 : SUS



④



⑤



⑥



⑦

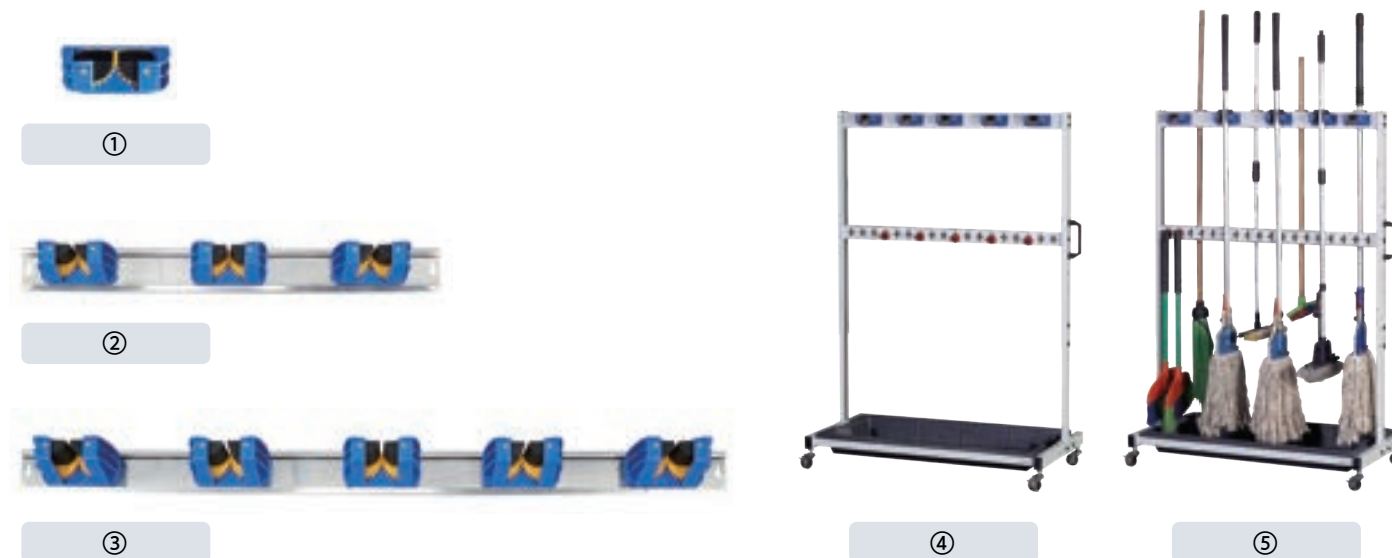
MP SERIES

청소 도구함

청소 도구를 90~350까지 걸 수 있으며 붓을 잡아주는 부분이 고무와 토피바퀴 형태로 되어 있어 흘러내리지 않고 안정감 있게 잡아줍니다.
MPC SERIES는 선반이 있어 청소 비품을 함께 보관할 수 있고 선반은 50mm 간격으로 높이가 조절이 가능합니다.



제품명	규격	중량	특징
① MP-1H	103×50×48mm	76g	벽걸이식
② MP-3H	580×32×66mm	2.5kg	벽걸이식
③ MP-5H	960×32×66mm	3.5kg	벽걸이식
④ MP-5H(1L)	960×500×1380mm	17kg	단면형, 탈부착식 물받이 통
⑤ MP-5H(2L)	960×500×1380mm	20kg	양면형, 탈부착식 물받이 통



MPC SERIES

제품명	규격	시건장치	중량	특징
① MPC-195	1000×430×1270mm	열쇠	85kg	탈부착식 물받이 통
② MPC-295	790×1070×1100mm	열쇠	106kg	이동식 물받이 통



③ MPC-395S	585×530×1860mm	열쇠	65kg	행거 2개, 고정 선반
④ MPC-395	900×530×1860mm	열쇠	112kg	탈부착식 물받이 통



FSC SERIES

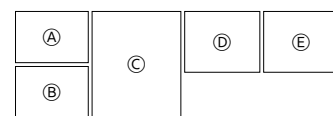


제품명	규격	시건장치	중량	특징
① VF	200×200×30mm	X	0.4kg	공기정화기 필터(교체 주기 : 6개월)
② VENT	350×292×225mm	X	12kg	공기정화기
③ FSC-AS1R	600×520×1160mm	열쇠	92kg	이동, 고정 가능한 바퀴
④ FSC-AS2R	600×520×1160mm	열쇠	95kg	이동, 고정 가능한 바퀴

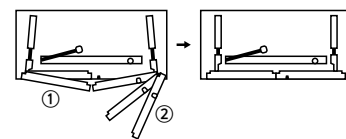
위험물 보관함

인화성 및 가연성 물질을 보관하는 용도로 사용하며 유해 화학물질이 외부로 누출되지 않도록 설계하였습니다. 또한 화재나 충격으로부터 유해 화학물질을 안전하게 보호할 수 있어 위험 요소가 대형 사고로 이어지는 것을 예방할 수 있습니다.

- ✓ S마크 안전인증
- ✓ 옵션 : 공기정화기 별매품(VENT)



㉔ 화재 발생 시 안전 납고리가 분리되어 자동으로 1번도어(좌측)가 닫히고 순차적으로 2번도어(우측)가 닫혀 밀폐 상태 유지



㉕ 3점 시건장치를 적용하여 내부 화재나 충격을 견딜 수 있고 부피가 증대하여 발생하는 폭발 화재를 억제

㉖ 야간 화재 발생 시 위험물보관함을 쉽게 식별할 수 있게 반사 스티커 부착

㉗ 문을 120° 열린 상태로 고정하여 사용 가능하며, 화재 발생 시(50~70°C 이상일때) 안전 납고리가 녹아 자동 밀폐 / 공기정화기를 부착할 수 있는 통기구(공기정화기 미사용 시 마개로 통풍구 막음)

㉘ 액체 화학물질이 외부로 누출되지 않게 오일받이 장착



①



②



③



④

FSC SERIES

제품명	규격	시건장치	중량	특징
⑤ FSC-AL1R	600×520×1725mm	열쇠	135kg	이동, 고정 가능한 바퀴
⑥ FSC-AL2R	600×520×1725mm	열쇠	138kg	이동, 고정 가능한 바퀴
⑦ FSC-AL3R	600×520×1725mm	열쇠	141kg	이동, 고정 가능한 바퀴



⑤



⑥



⑦

⑧ FSC-BS1R	900×520×1160mm	열쇠	126kg	이동, 고정 가능한 바퀴
⑨ FSC-BS2R	900×520×1160mm	열쇠	131kg	이동, 고정 가능한 바퀴
⑩ FSC-BL1R	1100×520×1160mm	열쇠	144kg	이동, 고정 가능한 바퀴
⑪ FSC-BL2R	1100×520×1160mm	열쇠	149kg	이동, 고정 가능한 바퀴



⑧



⑨



⑩



⑪

제품명	규격	시건장치	중량	특징
⑫ FSC-CS1R	900×520×1725mm	열쇠	168kg	이동, 고정 가능한 바퀴
⑬ FSC-CS2R	900×520×1725mm	열쇠	173kg	이동, 고정 가능한 바퀴
⑭ FSC-CS3R	900×520×1725mm	열쇠	178kg	이동, 고정 가능한 바퀴



⑫



⑬



⑭

⑮ FSC-CL1R	1100×520×1725mm	열쇠	185kg	이동, 고정 가능한 바퀴
⑯ FSC-CL2R	1100×520×1725mm	열쇠	190kg	이동, 고정 가능한 바퀴
⑰ FSC-CL3R	1100×520×1725mm	열쇠	195kg	이동, 고정 가능한 바퀴



⑮



⑯



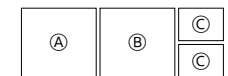
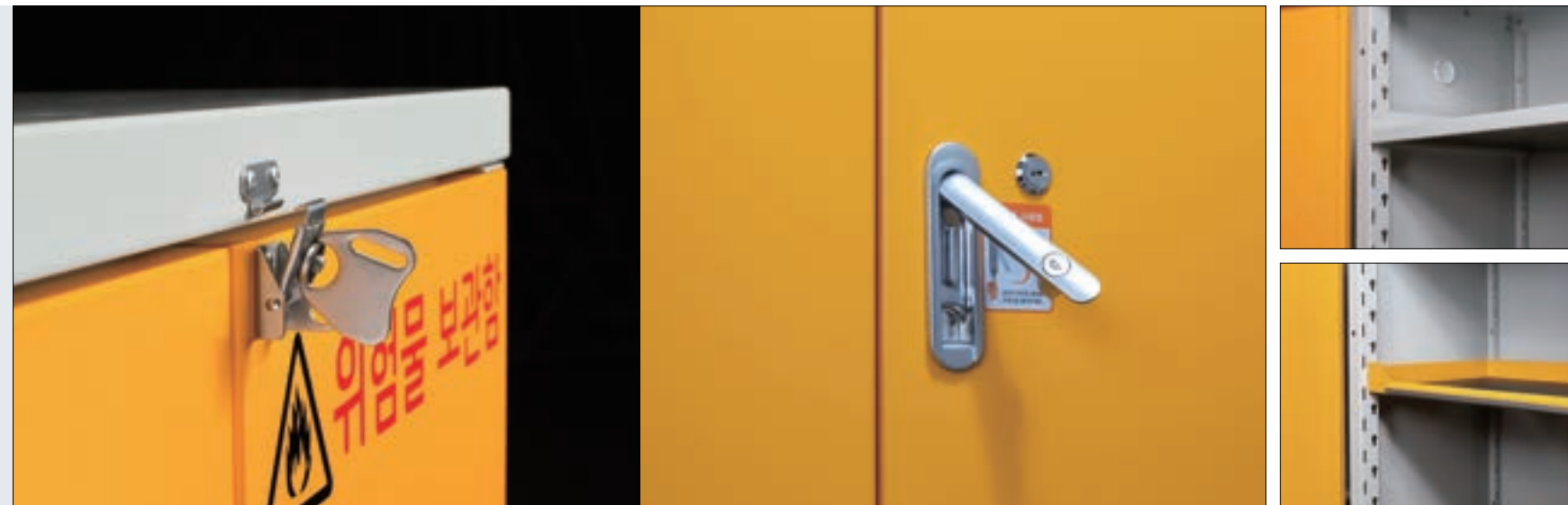
⑰

OSC SERIES

위험물 보관함

화학물질, 약품 등의 위험물을 안전하게 보관하는 캐비닛입니다. 제품의 색상은 멀리서도 한눈에 알아볼 수 있는 노란색으로 현장 내의 어디서라도 금방 식별할 수 있어 위험물이 보관 중이라는 것을 빠르게 인지할 수 있습니다.

☑ 4인치 경량 바퀴(회전BK : 2개, 고정 : 2개)



Ⓐ 시건장치 - 회전식 매미고리
Ⓑ 시건장치 - 열쇠(턴 핸들 키)
Ⓒ 서랍, 선반 50mm 간격으로 높이 조절 가능

제품명	규격	시건장치	중량	특징
① OSC-1S1RA	875×500×1190mm	회전식 매미고리	86kg	높낮이 조절좌 부착
② OSC-1S1RAM	875×500×1230mm	회전식 매미고리	92kg	캐스터 부착으로 이동 가능
③ OSC-1S1RB	1115×500×1190mm	회전식 매미고리	96kg	높낮이 조절좌 부착
④ OSC-1S1RBM	1115×500×1230mm	회전식 매미고리	102kg	캐스터 부착으로 이동 가능



제품명	규격	시건장치	중량	특징
⑤ OSC-S2SD	900×530×1150mm	열쇠	85kg	선반 높이 조절
⑥ OSC-3SD	900×530×1860mm	열쇠	119kg	선반 높이 조절
⑦ OSC-1S-3SRD	900×530×1860mm	열쇠	127kg	서랍, 선반 높이 조절
⑧ OSC-8SRD	900×530×1860mm	열쇠	158kg	서랍 높이 조절



GSC SERIES

가스용기 보관함

위험한 고압가스 용기나 산소 용기 등을 안전 캐비닛에 보관함으로써 안전과 관리 효율을 높여 줍니다. 경사 발판은 보관물을 편리하고 안전하게 이동시킬 수 있으며 탈부착이 가능하여 공간 활용에 용이합니다.



GSC-2H

GSC-3H

제품명	규격	경사발판	시건장치	중량	특징
① GSC-2H	770×500×1860mm	503×380×45mm	열쇠	90kg	경사 발판 탈부착 가능
② GSC-3H	1090×500×1860mm	503×380×45mm	열쇠	110kg	경사 발판 탈부착 가능



①



②

GSM SERIES

가스용기 보관함

가스용기함은 매시 구조로 설계하여 내부 환기와 내용물의 식별이 용이하도록 하였습니다. 공장, 실험실, 창고 등에서 사용하는 액화 가스 실린더, 고압가스 등 다양한 가스용기를 보관할 수 있도록 제작하였습니다.



제품명	규격	시건장치	중량	특징
① GSM-9H	785×765×1860mm	자물쇠	66kg	적재수 : 9개
② GSM-18H	1570×765×1860mm	자물쇠	132kg	적재수 : 18개



①



②

ODR SERIES

드럼통 보관함

개별 및 다단 적재 시 공간 효율이 장점인 랙 구성입니다. 선반 형태의 일반 보관함보다 진도 면적이 2배 이상 이용 효율이 높기 때문에 파레트 단위의 물품 보관에 적합한 랙시스템입니다.



제품명	규격	중량	특징
① ODR-1L1D	855×600×857mm	32kg	1구 보관
② ODR-1L2D	1525×600×857mm	45kg	2구 보관



①



②

③ ODR-2L2D	855×600×1672mm	64kg	2구 보관
④ ODR-2L4D	1525×600×1672mm	90kg	4구 보관



③



④

